



### Política de investimentos

Obter retornos de longo prazo, superiores ao CDI, através de uma gestão ativa e da diversificação de sua carteira mediante aplicação em diversos títulos e instrumentos disponíveis nos mercados financeiro e de capitais, com exposição a riscos variados, seja de renda fixa ou de renda variável, aproveitando-se da identificação de tendências macroeconômicas do mercado brasileiro, sem vinculação a qualquer tendência específica ou exposição a um tipo ou grau de risco principal.

### Objetivo

O FUNDO visa proporcionar ganhos de capital a longo prazo a seus cotistas, buscando obter máxima rentabilidade e privilegiando retornos superiores ao CDI.

### Público-Alvo:

Investidores em geral que buscam rentabilidade diferenciada a longo prazo, observados os riscos inerentes ao grau de volatilidade e à política de alavancagem do FUNDO.

### Histórico de Rentabilidades

Ano	jan	fev	mar	abr	mai	jun	jul	ago	set	out	nov	dez	Acum.	% CDI
2005					2,77%	0,65%	1,15%	1,52%	1,70%	0,57%	3,05%	2,58%	14,85%	118,17%
CDI					1,43%	1,58%	1,51%	1,65%	1,50%	1,41%	1,38%	1,47%	12,57%	
2006	6,29%	4,47%	-0,11%	3,76%	-3,45%	2,46%	1,70%	2,55%	1,06%	2,59%	1,91%	2,30%	28,34%	188,44%
CDI	1,43%	1,14%	1,42%	1,08%	1,28%	1,18%	1,17%	1,25%	1,05%	1,09%	1,02%	0,98%	15,04%	
2007	1,24%	0,64%	1,68%	4,09%	3,42%	0,61%	1,52%	-2,13%	2,20%	3,59%	-0,74%	-0,46%	16,61%	140,48%
CDI	1,08%	0,87%	1,05%	0,94%	1,02%	0,90%	0,97%	0,99%	0,80%	0,92%	0,84%	0,84%	11,82%	
2008	-0,35%	1,76%	-3,12%	1,80%	2,00%	-0,07%	0,30%	0,88%	1,51%	1,40%	1,47%	1,77%	9,65%	78,02%
CDI	0,92%	0,80%	0,84%	0,90%	0,87%	0,95%	1,06%	1,01%	1,10%	1,17%	1,00%	1,11%	12,37%	
2009	1,38%	1,01%	1,84%	1,12%	1,35%	0,67%	1,19%	1,09%	1,10%	1,13%	0,65%	0,84%	14,35%	144,89%
CDI	1,05%	0,85%	0,97%	0,84%	0,77%	0,76%	0,79%	0,69%	0,69%	0,69%	0,66%	0,72%	9,90%	
2010	0,59%	0,41%	0,66%	0,65%	0,50%	0,44%	1,29%	1,08%	1,45%	1,32%	0,39%	0,80%	10,02%	102,73%
CDI	0,66%	0,59%	0,76%	0,66%	0,75%	0,79%	0,86%	0,89%	0,84%	0,81%	0,81%	0,93%	9,75%	
2011	0,49%	0,81%	1,03%	0,24%	0,84%	0,98%	1,11%	1,54%	1,03%	0,89%	0,66%	0,72%	10,83%	93,42%
CDI	0,86%	0,84%	0,92%	0,84%	0,99%	0,95%	0,97%	1,07%	0,94%	0,88%	0,86%	0,91%	11,60%	
Acum. Início													162,80%	136,76%

Início: 02/maio/2005

Atualizado em jan-2012

### Atribuição de Resultados

	dez-11	2011	2010	2009	2008
Bolsa	0,03%	-0,30%	0,72%	2,28%	-2,14%
Bolsa ex-Brasil	0,00%	0,00%	0,00%	0,00%	0,91%
Dólar	0,02%	0,61%	0,44%	2,67%	3,15%
Outras moedas	0,01%	0,04%	-0,04%	0,00%	-1,39%
Outros ativos ex-Brasil	0,00%	-0,15%	0,00%	0,00%	0,04%
Inflação Brasil	0,00%	0,00%	-0,03%	0,00%	0,00%
Juros Brasil	-0,16%	0,63%	1,84%	1,54%	1,64%
Caixa	0,91%	11,51%	8,75%	9,93%	10,04%
Despesas	-0,03%	-0,51%	-0,51%	-0,45%	-0,59%
Custos	-0,06%	-1,00%	-1,15%	-1,98%	-1,78%
RENT. LIQ.	0,72%	10,83%	10,02%	14,35%	9,65%

### Informações Complementares

Nome do Fundo:	QUEST INSTITUCIONAL FI MULTIMERCADO
CNPJ:	07.280.433/0001-97
Dados Bancários:	Banco Pactual (208) Ag 0001 C/C 119385
Gestor:	Quest Investimentos Ltda.
Administrador / Distribuidor:	BTG Pactual Serviços Financeiros S/A DTVM
Custodiante:	Banco BTG Pactual S/A
Auditor:	Ernest&Young Auditores
Código Anbima:	166601
Classificação Anbima:	Multimercados Macro

### Dados para movimentação

Aplicação:	Até 14:00h - Cota de Fechamento em D+0
Resgate:	Até 14:00h - Cotização em D+4. Liquidação em D+1 da cotização.
Aplicação Mínima Inicial:	R\$ 250.000
Movimentação Mínima:	R\$ 50.000
Permanência Mínima:	R\$ 250.000

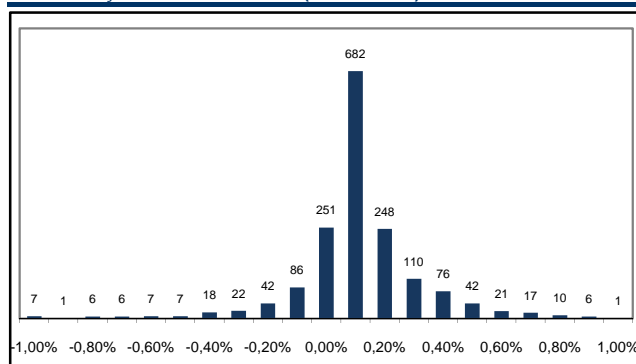
### Remuneração

Taxa Administração:	1,0% aa
Taxa Performance:	20,0% aa sobre o que exceder 100% a variação do CDI no período
Taxa de Saída:	Não Há

### Retornos e Estatísticas

	Quest Institucional FIM	CDI
Retorno Médio Mensal	1,22%	0,99%
Retorno Últimos 3 Meses	2,29%	2,67%
Retorno Últimos 6 Meses	6,10%	5,76%
Retorno Últimos 12 Meses	10,83%	11,60%
Retorno Últimos 24 Meses	21,93%	22,48%
Vol. Anualizada Início	3,72%	-
Sharpe Anualizado Desde Início	0,77	-
Maior Retorno Mensal	6,29%	1,65%
Menor Retorno Mensal	-3,45%	0,59%
Meses Acima do CDI	48	-
Meses Abaixo do CDI	32	-
Meses Positivos	72	-
Meses Negativos	8	-
Última Quota Divulgada	30 dezembro 2011	R\$ 2.62796090
PL Atual	30 dezembro 2011	R\$ 49.473.294,03
PL Médio últ. 12 meses		R\$ 69.934.847,18

### Distribuição de Retornos Diários (desde Out/04)



Gestor: [www.questinvest.com.br](http://www.questinvest.com.br) / telefone 11 3526-2250 | Administrador, Distribuidor e Custodiante: [www.btgpactual.com](http://www.btgpactual.com) / telefone 21 3262-9600

A taxa de administração prevista acima é a taxa de administração mínima do Fundo. Tendo em vista que o Fundo admite a aplicação em cotas de fundos de investimento, fica instituída a taxa de administração máxima de 2,5% a.a. sobre o valor do patrimônio líquido do Fundo.

A Quest Investimentos Ltda não comercializa nem distribui quotas de fundos de investimentos ou qualquer outro ativo financeiro. As informações contidas nesse material são de caráter exclusivamente informativo. Fundos de investimento não contam com a garantia do administrador, do gestor da carteira, de qualquer mecanismo de seguro ou, ainda, do fundo garantidor de créditos - FGC. A rentabilidade passada não representa garantia de rentabilidade futura. A rentabilidade do Fundo apresentada não é líquida de impostos. Ao investidor é indispensável a leitura cuidadosa do prospecto e do regulamento do fundo de investimento ao aplicar seus recursos. Os fundos multimercados com renda variável podem estar expostos à significativa concentração em ativos de poucos emissores, com os riscos daí decorrentes. Este fundo utiliza estratégias com derivativos como parte integrante de sua política de investimento; tais estratégias, da forma como são adotadas, podem resultar em significativas perdas patrimoniais para seus cotistas, podendo inclusive acarretar perdas superiores ao capital aplicado e a consequente obrigação do cotista de aportar recursos adicionais para cobrir o prejuízo do fundo.